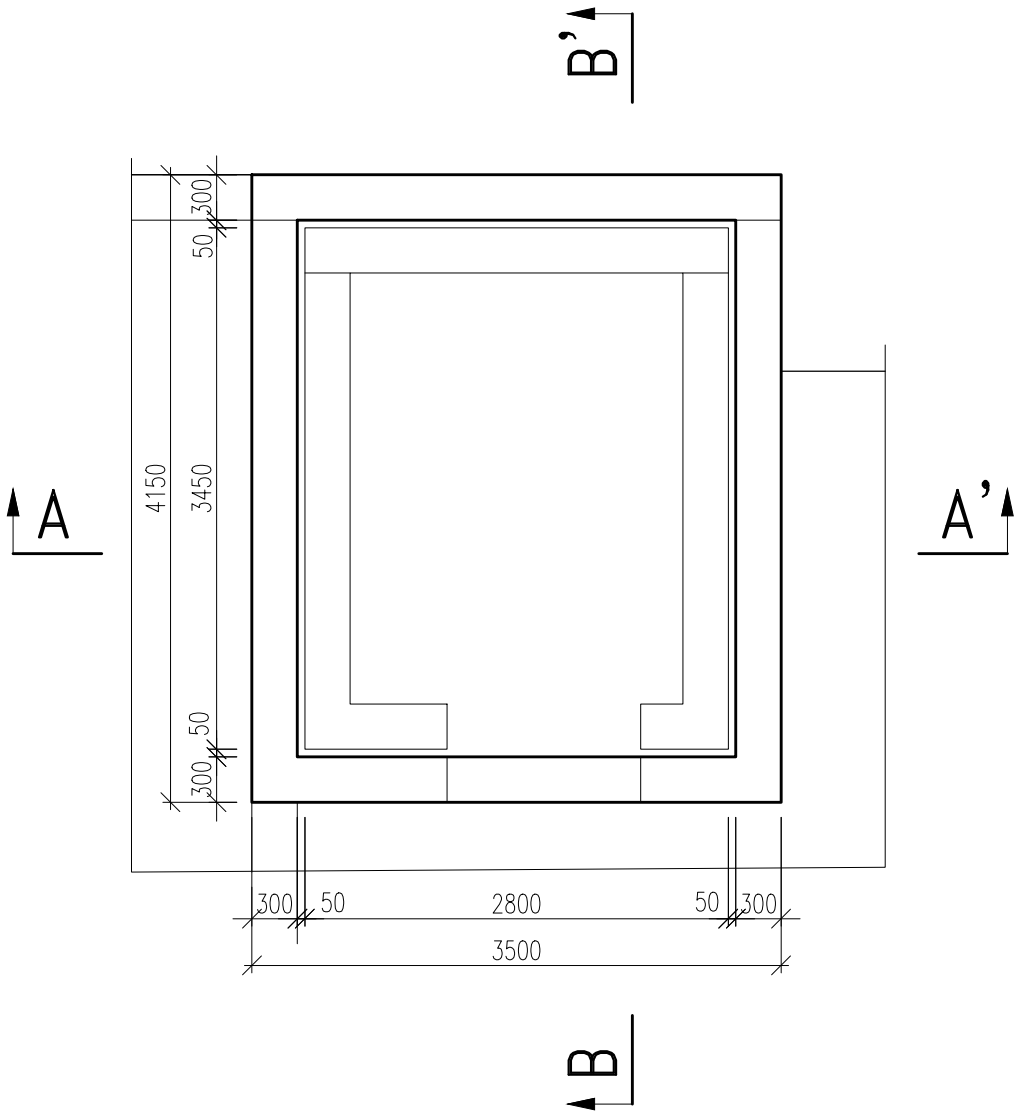


VÝKRES TVARU A SCHÉMA VÝZT. ZÁKL. DESKY A ŠALOVACÍCH STĚN VÝTAH. ŠACHTY ZDVŠ1.C

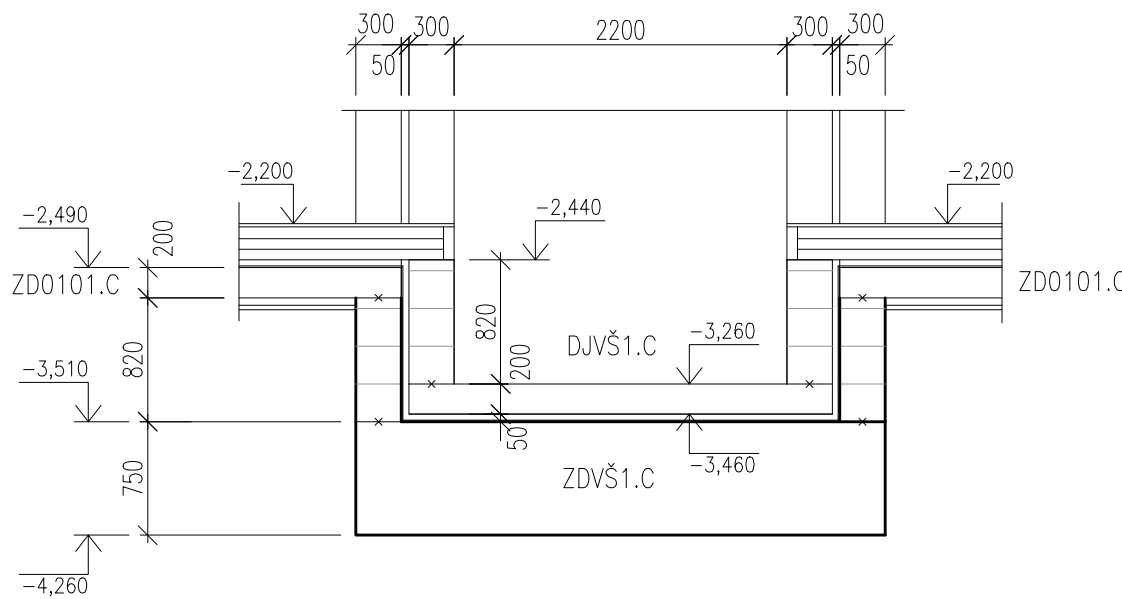
PŮDORYS – TVAR

MĚŘITKO: 1:50



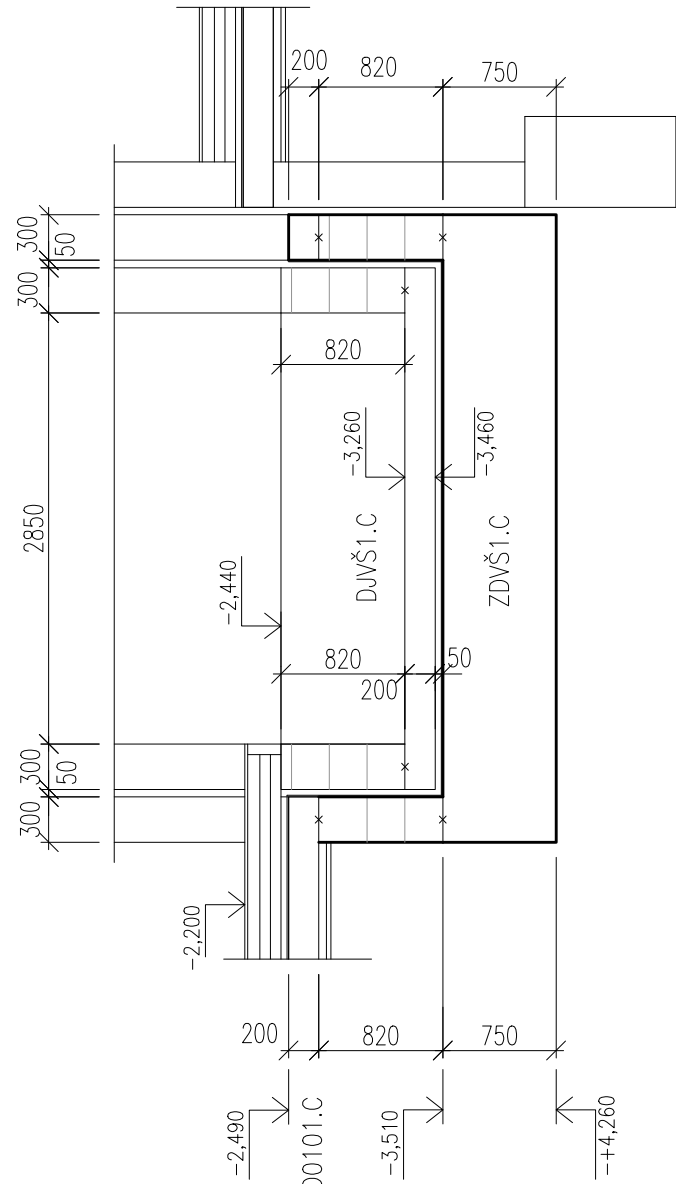
ŘEZ A-A' – TVAR

MĚŘITKO: 1:50



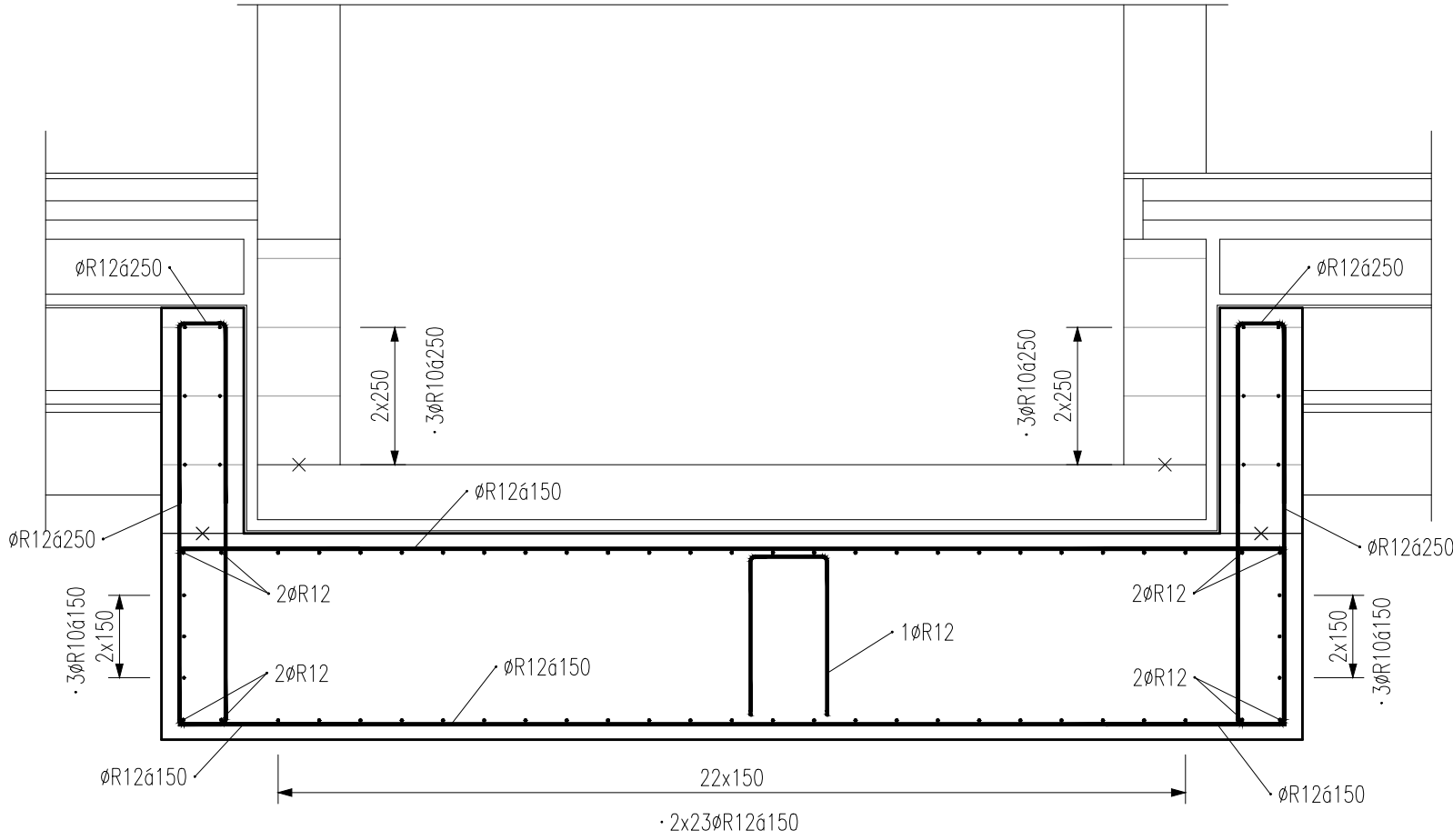
ŘEZ B-B' – TVAR

MĚŘITKO: 1:50



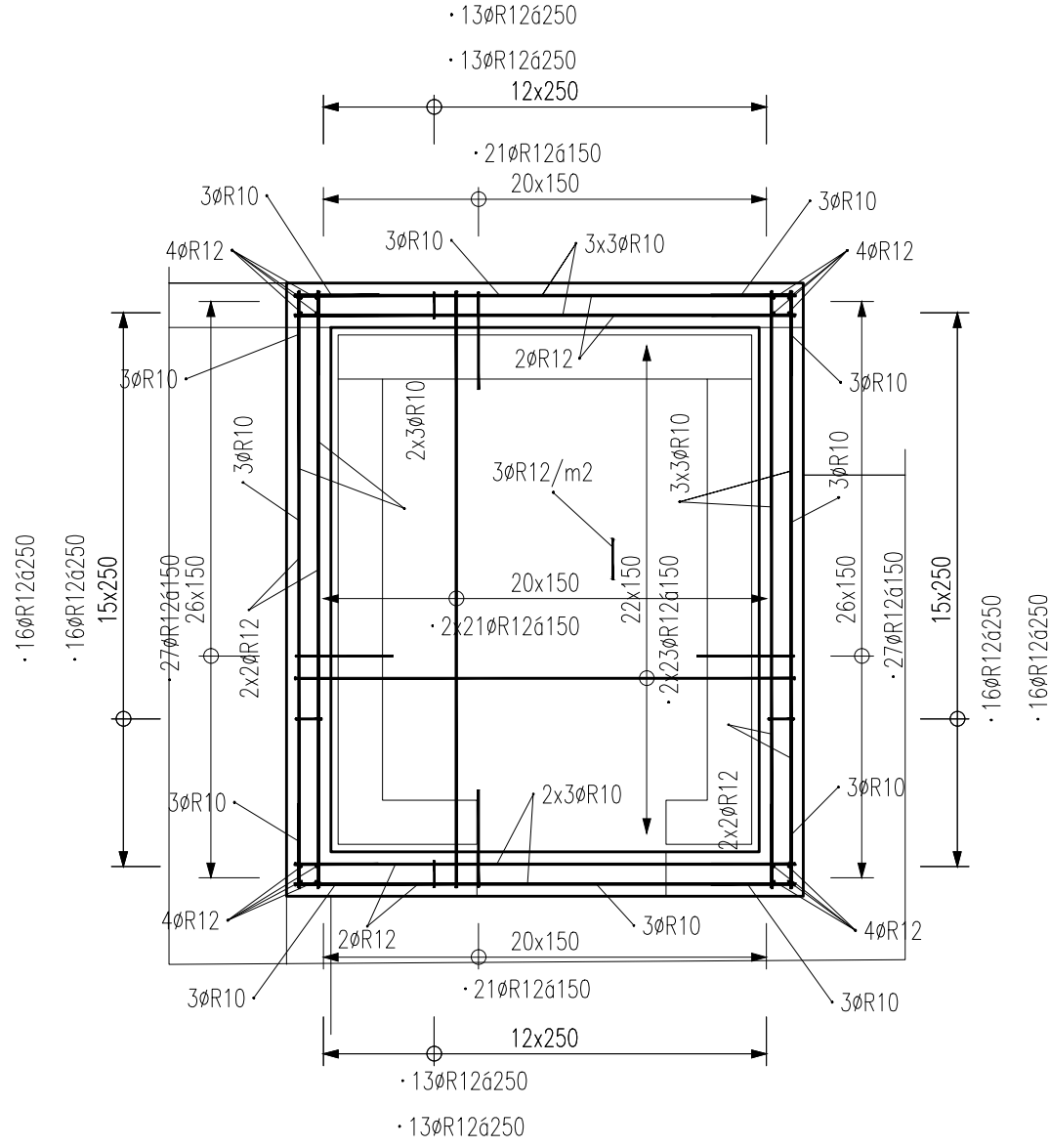
ŘEZ B-B' – VÝZTUŽ

MĚŘITKO: 1:25



PŮDORYS – VÝZTUŽ

MĚŘITKO: 1:50



VÝZTUŽ KRESLENA SCHEMATICKY V SOULADU S VÝHLÁŠKOU 499/2006 Sb. O DOKUMENTACI STAVEB.
VÝKRES NENÍ URČEN K PŘÍMÉ REALIZACI, ALE SLOUŽÍ JAKO PODKLAD PRO VYPRACOVÁNÍ PODROBNÝCH VÝKRESŮ VÝZTUŽE
(VÝROBNÍ DOKUMENTACE ZAJIŠŤOVANÁ ZHOTOVITELEM STAVBY). TATO DOKUMENTACE MUSÍ BÝT PŘED ZAPOČETÍM KONKRÉTNÍCH
STAVEBNÍCH A MONTÁŽNÍCH PRACÍ ODSOUHLASENA GP A INVESTOREM.

Výztuž	B 500 A B 500 B		PROFILY ≤ Ø12 MM A KARI SÍTĚ PROFILY > Ø12 MM	<ul style="list-style-type: none">- VÝZTUŽ DLE ČSN EN 10080 A ČSN 420139,- ZPŮSOB KÓTOVÁNÍ DLE ČSN EN ISO 3766- VÝZTUŽ KÓTOVANÁ NA VNĚJŠÍ LIC- POLOMĚRY OBLOUKŮ JSOU POLOMĚRY OHÝBACÍCH TRNŮ, NEOZNAČENÉ- POLOMĚRY JSOU 1/2 Dr,min, NEOZNAČENÉ (HLY JSOU 45°, 90° resp. 180°, CELKOVÉ DÉLKY VLOŽEK JSOU STŘÍŽNÉ DÉLKY- PŘÍPADNÉ SVAŘOVÁNÍ POUZE V SOULADU S ČSN EN 17660-1- KONSTRUKČNÍ ZÁSADY DLE ČSN EN 1992-1-1
Beton	C25/30 XC4 Cl 0,20 – Dmax 22 – KONZISTENCE S3 MAX. PRŮSAK – mm DLE EN 12390-8			<ul style="list-style-type: none">- BETON DLE ČSN EN 206-1, ZMĚNA Z3- MINIMÁLNÍ TEPLOTA ČERSTVÉHO BETONU- 0°C ≤ t < 5°C +10°C ± 2°C- -5°C ≤ t < 0°C +15°C ± 2°C- -10°C ≤ t < -5°C +20°C ± 2°C
Krytí	50 mm (DESKA) 60 mm (STĚNY)		ROZMĚRY VÝZTUŽE VNĚJŠÍ	<ul style="list-style-type: none">- TĚSNĚNÍ PRACOVNÍCH SPÁR DLE VÝKRESŮ ČI TECHNICKÉ ZPRÁVY- BETONÁŽ STROPNÍ DESKY V SOULADU S ČSN EN 13670-1- VIDITELNÉ HRANY BETONU ZKOSIT 10 x 10 mm- VIDITELNÉ POVRCHY BETONU BUDOU PROVEDENY V KVALITĚ SPECIFIKOVANÉ V TECHNICKÉ ZPRÁVĚ ČI VE STAVEBNÍ ČÁSTI PD
ORIENTAČNÍ HMOTNOST VÝZTUŽE		1045 kg		

Index	Datum	Popis revize

STATIKA Jihočeská stavebně konstrukční kancelář s.r.o., Otakarova 20, 370 01 České Budějovice tel.387314121, fax.387437382, statikacb@iol.cz	Číslo zakázky	Datum	Stupeň	Formát
	S-100/17	06/2017	DPS	6xA4
	Veřejný projektant	Zodp. projektant:	Vypracoval	Kreslil
	Ing. Martin LIŠKA	ING. ŠEDIVÝ	ING. ŠEDIVÝ	ŠIMKOVÁ
Investor Město Horažďovice, Mírové náměstí 1, 34101 Horažďovice				Vypravení
Název akce				
DOMOV PRO SENIORY HORAŽĎOVICE – OBJEKT C parcela č. 1153/9, 1153/4, 2706/4, 2660/7, 2660/25, 2660/26, 2660/27, 2660/33 a st. 1067 v k. ú. Horažďovice				
Výkres VÝKRES TV. A SCHÉMA VÝZT. ZÁKL. DESKY A ŠALOVACÍCH STĚN VÝTAH. ŠACHTY ZDVŠ01.C				Číslo D.1.2.C.C.Z02

TENTO VÝKRES A JEHO DETAILY JSOU MAJETKEM ZHOTOVITELE A NESMÍ BÝT POUŽIT CELÝ ANI Z ČÁSTI BEZ PÍSEMNÉHO SOUHLASU (DLE ZÁKONA Č. 121/2000 Sb.)